

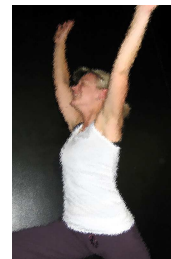
L'art-thérapie en entreprises :

Pour les entreprises soucieuses de leurs employés, ainsi que de leur efficacité, un projet personnalisé pourra être mis en place sur simple demande, ainsi qu'un devis.

L'art-thérapie pourra s'inscrire ici dans un objectif de "coaching", de formation, de "team building" (cohésion d'équipe) ou d'"incentive" (stimulations) au sein de votre structure, sous forme d'ateliers ponctuels de quelques heures ou de séminaires de groupe, afin de "travailler mieux ensemble".

Le coaching en entreprise permet d'accompagner les personnes et les équipes dans leur vie professionnelle afin de pouvoir développer leurs compétences, leur motivation et / ou leurs performances existantes ou nouvelles. L'art-thérapie va donc s'inscrire dans cette démarche.

En tant que consultante extérieure, l'art-thérapeute pourra adapter les moyens et objectifs en fonction de votre projet professionnel.



En effet, l'art s'avère être un outil innovant dans le monde du travail et va permettre de mettre en lumière des facettes inexplorées de vos collaborateurs.

En développant la créativité des employés, en introduisant la notion de plaisir en entreprise, cela va pouvoir faire évoluer la performance individuelle ainsi que celle de l'équipe et donc jouer sur la productivité générale; car : "le résultat d'une équipe est supérieur à la somme des résultats individuels".

Le capital humain possède une valeur plus importante que n'importe quel autre capital, alors faites-le fructifier...

Brièvement, qu'est-ce que l'art-thérapie ?

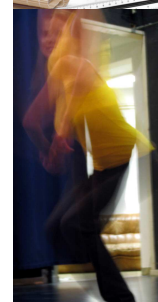
Cette approche thérapeutique a déjà fait ses preuves outre-Atlantique.

Elle est très ludique et peu intrusive par rapport aux autres prises en charges et elle s'adapte à chacun.



Objectifs pouvant être pris en charge par un projet d'art-thérapie :

- Adhésion à la culture d'entreprise.
- Affirmation et dépassement de soi.
- Création un vécu commun, échanges et partage.
- Cohésion d'équipe et solidarité.
- Dynamisation de l'esprit d'équipe et d'innovations.
- Efficacité des actions et expérimentations.
- Gestion du stress.
- Intégration de chaque membre de l'équipe.
- Optimisation des potentialités individuelles, pour une meilleure productivité.
- Prise de décision, autonomie et qualités relationnelles.



Moyens mis en place :

- Apporter un autre regard sur les dysfonctionnements présents.
- Améliorer la créativité des équipes, permettant d'inventer des solutions.
- Développer la "team building", qui est un processus permettant de développer des valeurs collectives au sein de l'entreprise (cohésion, motivation, esprit d'équipe...).
- Evacuer le stress par l'imagination et l'évasion artistique et par la mise en place d'une ambiance de travail stimulante et créative.
- Mettre en évidence les forces et résistances de chacun.
- Mettre en place des stratégies de pensée et d'action et redonner du sens à celle-ci.



Lucie

VERHAEGHE

Art-Thérapeute

Lucie VERHAEGHE
Art-Thérapeute
Diplômée

06.85.11.02.87

lucie.verhaeghe@live.fr

<http://art-en-therapie.fr>